



MONITORAGGIO CAMPAGNA DI VACCINAZIONE ANTI-COVID19

ultimo aggiornamento

13/11/2021 23:59

Dosi somministrate in Regione del Veneto: Variazione rispetto al report del giorno precedente

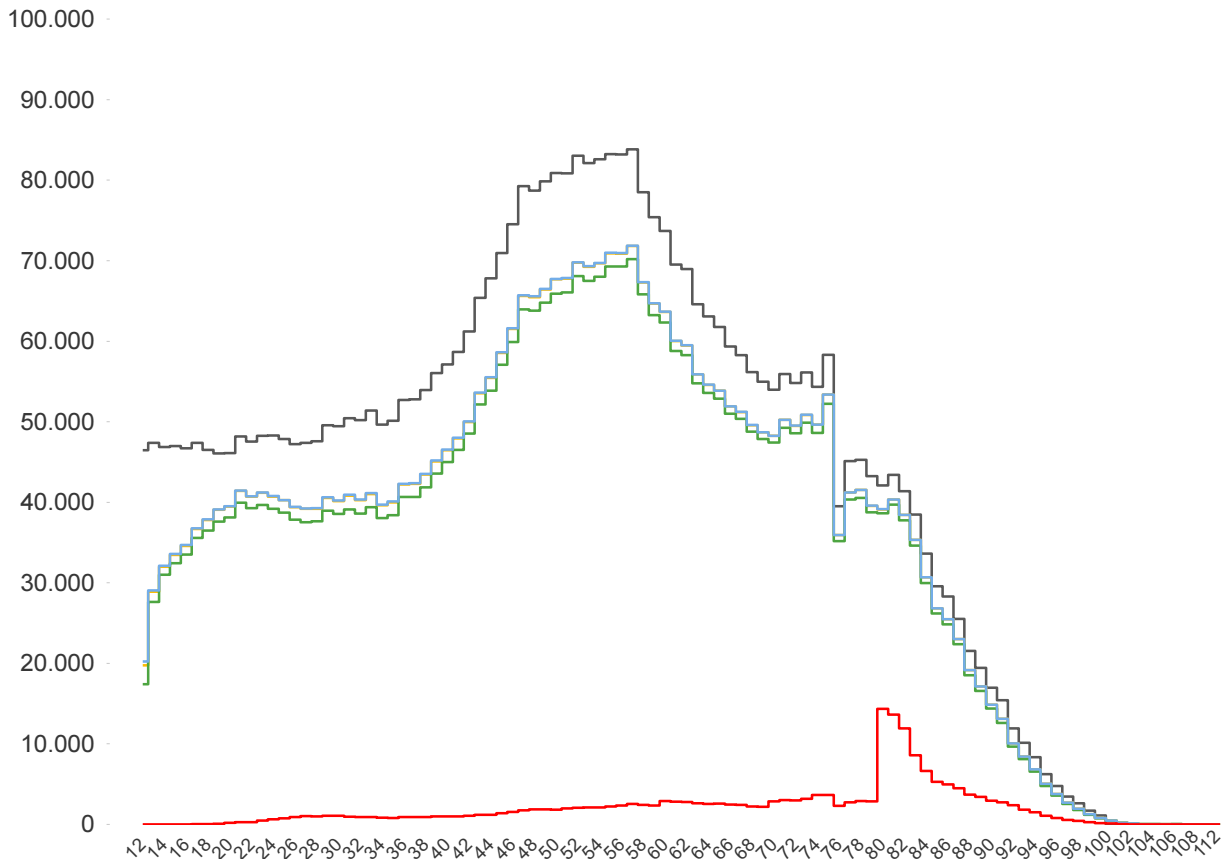
<b>Δ dosi somministrate</b> <b>+ 11.531</b>	<b>Δ prime dosi (*)</b> <b>+ 1.165</b>	<b>Δ cicli completati (*)</b> <b>+ 3.272</b>	<b>Δ addizionali/booster</b> <b>+ 7.094</b>
<b>Totale</b> <b>7.426.353</b>	<b>Totale</b> <b>3.518.261</b>	<b>Totale</b> <b>3.705.737</b>	<b>Totale</b> <b>202.355</b>

% dosi somministrate su dosi fornite : 92,0%

Sintesi generale

Copertura popolazione residente in Regione del Veneto per età, comprese le dosi somministrate fuori Regione

- Totale Persone
- Persone con almeno una dose + prenotati
- Persone con almeno una dose
- Persone con dose addizionale/booster
- Persone con ciclo completo



<b>Popolazione residente con almeno una dose</b> <b>3.709.260</b> 76,4% pop. totale	<b>Popolazione residente con ciclo completo</b> <b>3.611.843</b> 74,4% pop. totale	<b>Popolazione residente con almeno una dose + prenotati</b> <b>3.713.901</b> 76,5% pop. totale	<b>Popolazione residente con dose addizionale/booster</b> <b>199.444</b> 4,1% pop. totale
---	--	---	---

NB : La popolazione di riferimento è la popolazione residente ISTAT totale (da 0 anni in su) aggiornata al 1/1/2021. Sono comprese le dosi somministrate fuori Regione

\* Janssen è conteggiato solo nei cicli completati



**Sintesi per classi di età: popolazione vaccinabile (12+)**  
**(comprese le dosi somministrate fuori Regione)**

Età	% popolazione residente con almeno una dose (12+)
12-19	70,1%
20-29	83,4%
30-39	79,0%
40-49	79,5%
50-59	85,3%
60-69	89,8%
70-79	93,0%
80+	99,9%
<b>Totale</b>	<b>84,8%</b>

Età	% popolazione residente con ciclo completo (12+)
12-19	67,3%
20-29	80,4%
30-39	76,0%
40-49	77,5%
50-59	83,5%
60-69	88,2%
70-79	91,1%
80+	97,5%
<b>Totale</b>	<b>82,6%</b>

Età	% popolazione residente con almeno una dose + prenotati (12+)
12-19	70,4%
20-29	83,6%
30-39	79,2%
40-49	79,6%
50-59	85,4%
60-69	89,8%
70-79	93,0%
80+	100,0%
<b>Totale</b>	<b>84,9%</b>

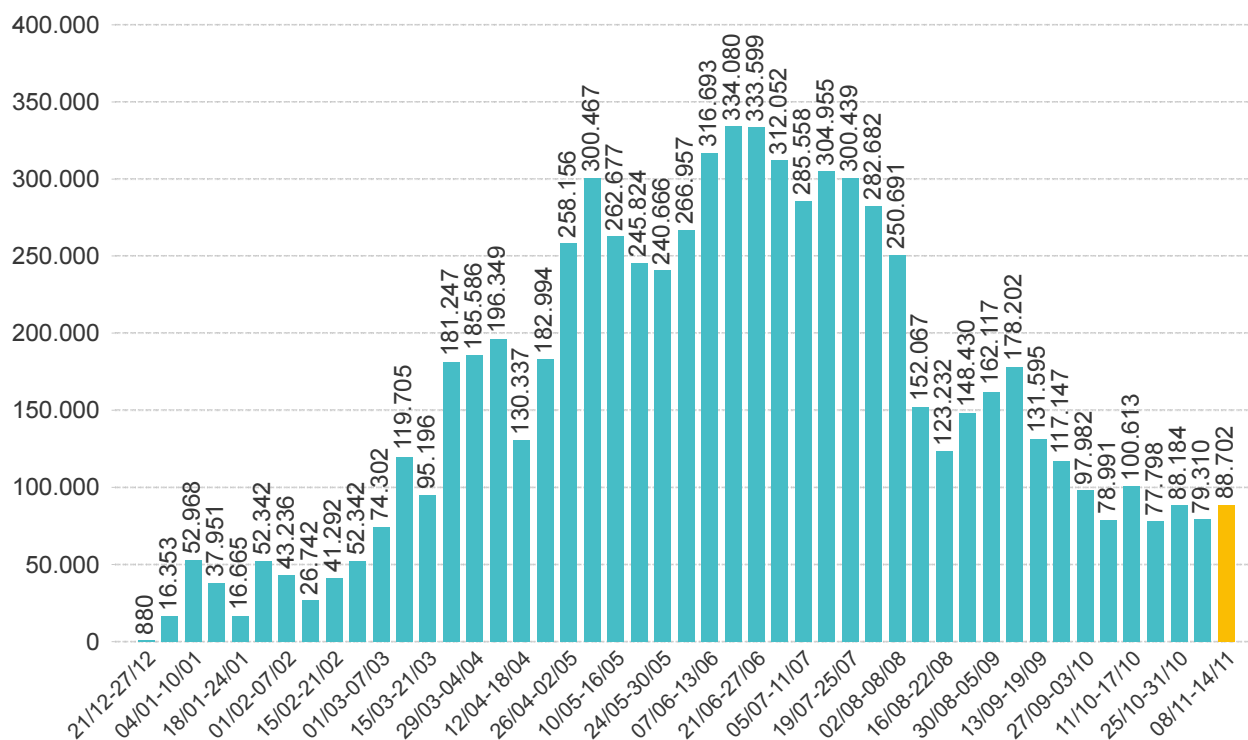
NB : Nelle tabelle è indicata la % di copertura della sola popolazione vaccinabile (12+). Sono comprese le dosi somministrate fuori Regione

**Sintesi per categorie**

Categorie	% popolazione almeno una dose	% popolazione ciclo completo
Disabili	84,4%	81,7%
Vulnerabili	89,6%	87,7%

## Somministrazioni effettuate in Regione del Veneto

### Andamento settimanale (DOSI)



### Dettaglio per Azienda Dosi somministrate nella Regione del Veneto

Azienda	Δ	totale da inizio campagna
ULSS n. 1 Dolomiti	545	302.445
ULSS n. 2 Marca Trevigiana	1.328	1.291.038
ULSS n. 3 Serenissima	1.350	970.132
ULSS n. 4 Veneto Orientale	557	351.488
ULSS n. 5 Polesana	999	376.738
ULSS n. 6 Euganea + AOUPD	3.251	1.442.130
ULSS n. 7 Pedemontana	530	520.039
ULSS n. 8 Berica	1.491	755.469
ULSS n. 9 Scaligera + AOUIVR	1.480	1.398.801
Istituto Oncologico Veneto	0	18.071
<b>Totale</b>	<b>11.531</b>	<b>7.426.351</b>

NB è riportata la variazione rispetto al report del giorno precedente