



## MONITORAGGIO CAMPAGNA DI VACCINAZIONE ANTI-COVID19

ultimo aggiornamento

05/04/2022 23:59

Dosi somministrate in Regione del Veneto: Variazione rispetto al report del giorno precedente

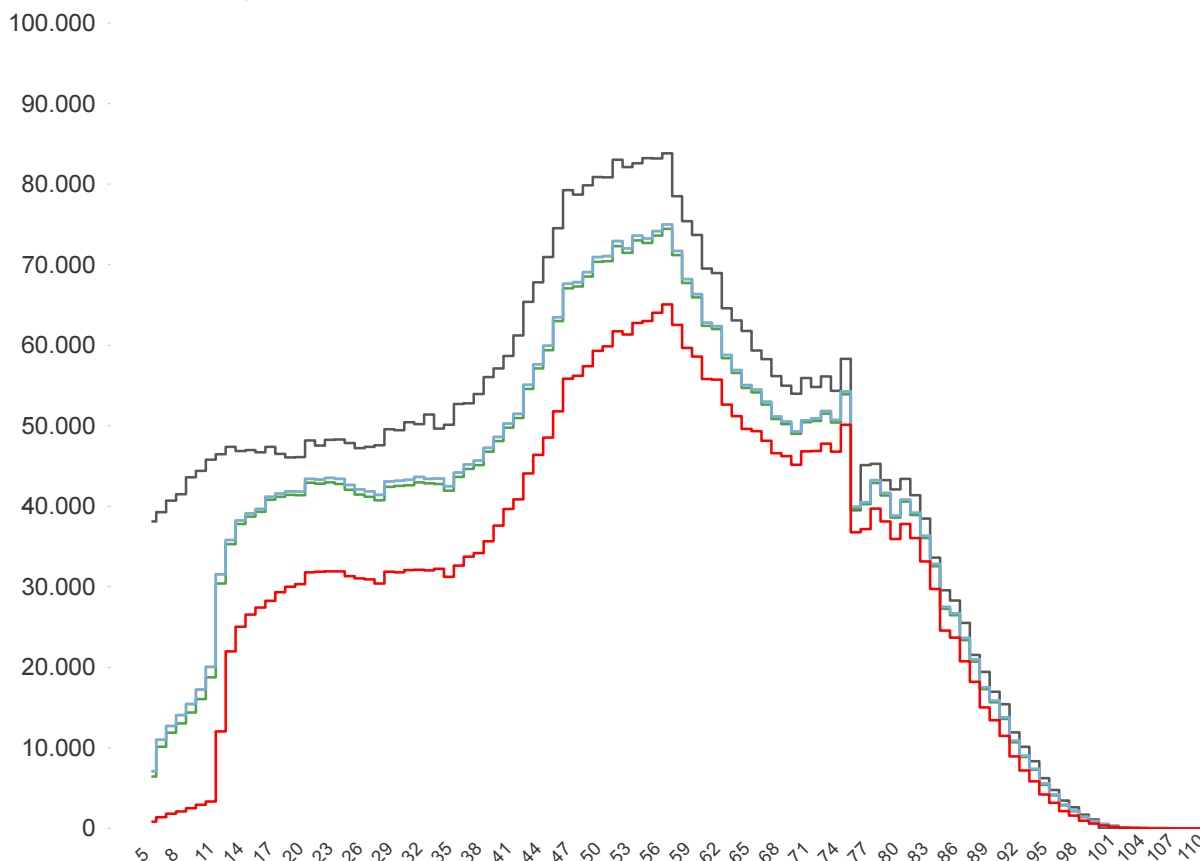
<b>Δ dosi somministrate</b> <b>+ 1.247</b>	<b>Δ prime dosi (*)</b> <b>+ 48</b>	<b>Δ cicli completati (*)</b> <b>+ 129</b>	<b>Δ addizionali/booster</b> <b>+ 1.070</b>
<b>Totale</b> <b>10.973.328</b>	<b>Totale</b> <b>2.995.638</b>	<b>Totale</b> <b>4.657.939</b>	<b>Totale</b> <b>3.319.751</b>

% dosi somministrate su dosi fornite : 95,4%

Sintesi generale

Stima della copertura della popolazione residente in Regione del Veneto per età

- Totale Persone
- Persone con almeno una dose + prenotati
- Persone con almeno una dose
- Persone con dose addizionale/booster
- Persone con ciclo completo



<b>Popolazione residente con almeno una dose</b> <b>4.012.780</b> <b>82,7% pop. totale</b>	<b>Popolazione residente con ciclo completo</b> <b>3.968.875</b> <b>81,8% pop. totale</b>	<b>Popolazione residente con almeno una dose + prenotati</b> <b>4.013.327</b> <b>82,7% pop. totale</b>	<b>Popolazione residente con dose addizionale/booster</b> <b>3.238.683</b> <b>66,7% pop. totale</b>
--	---	--	---

NB : La popolazione di riferimento è la popolazione residente ISTAT totale (da 0 anni in su) aggiornata al 1/1/2021. Sono comprese le dosi somministrate fuori Regione

\* Janssen è conteggiato solo nei cicli completati

### Sintesi per classi di età: stima della copertura della popolazione vaccinabile

Età	% popolazione residente con almeno una dose	% popolazione residente con ciclo completo	% popolazione residente con almeno una dose + prenotati	% popolazione residente con dose addizionale/booster
12-19	82,6%	81,5%	82,6%	53,6%
20-29	88,6%	87,4%	88,6%	65,1%
30-39	84,2%	83,1%	84,2%	62,5%
40-49	82,4%	81,7%	82,4%	66,7%
50-59	89,6%	88,9%	89,6%	76,8%
60-69	93,6%	93,0%	93,6%	84,1%
70-79	95,6%	95,0%	95,6%	88,0%
80+	100,0%	100,0%	100,0%	91,8%
<b>Totale</b>	<b>89,5%</b>	<b>88,7%</b>	<b>89,5%</b>	<b>73,7%</b>

Età	% popolazione residente con almeno una dose	% popolazione residente con ciclo completo	% popolazione residente con almeno una dose + prenotati	% popolazione residente con dose addizionale/booster
5-11	32,3%	30,1%	32,4%	non prevista

NB : Nelle tabelle è indicata la % di copertura della sola popolazione vaccinabile. Sono comprese le dosi somministrate fuori Regione

### Stima delle coperture per la popolazione residente in Regione del Veneto

Azienda	Popolazione	Copertura popolazione con almeno una dose	Copertura popolazione (CICLO PARZIALE)	Copertura popolazione (CICLO COMPLETO)	Copertura popolazione (Addizionali/booster)
ULSS n. 1 Dolomiti	199.599	82,5%	0,8%	81,5%	67,8%
ULSS n. 2 Marca Trevigiana	878.070	81,0%	0,7%	80,2%	64,6%
ULSS n. 3 Serenissima	616.323	84,3%	0,7%	83,4%	69,4%
ULSS n. 4 Veneto Orientale	226.619	83,5%	0,5%	82,9%	67,9%
ULSS n. 5 Polesana	232.061	86,4%	0,8%	85,3%	70,9%
ULSS n. 6 Euganea	927.111	83,4%	0,6%	82,7%	68,1%
ULSS n. 7 Pedemontana	361.979	79,8%	0,6%	79,1%	63,4%
ULSS n. 8 Berica	488.400	83,4%	0,7%	82,3%	67,3%
ULSS n. 9 Scaligera	922.291	82,1%	0,8%	81,1%	65,1%
<b>Totale</b>	<b>4.852.453</b>	<b>82,7%</b>	<b>0,7%</b>	<b>81,8%</b>	<b>66,7%</b>

In questa tabella sono considerati SOLO le dosi somministrate ai residenti nella Regione del Veneto

NB : La popolazione di riferimento è la popolazione residente ISTAT totale (da 0 anni in su) aggiornata al 1/1/2021. Sono comprese le dosi somministrate fuori Regione

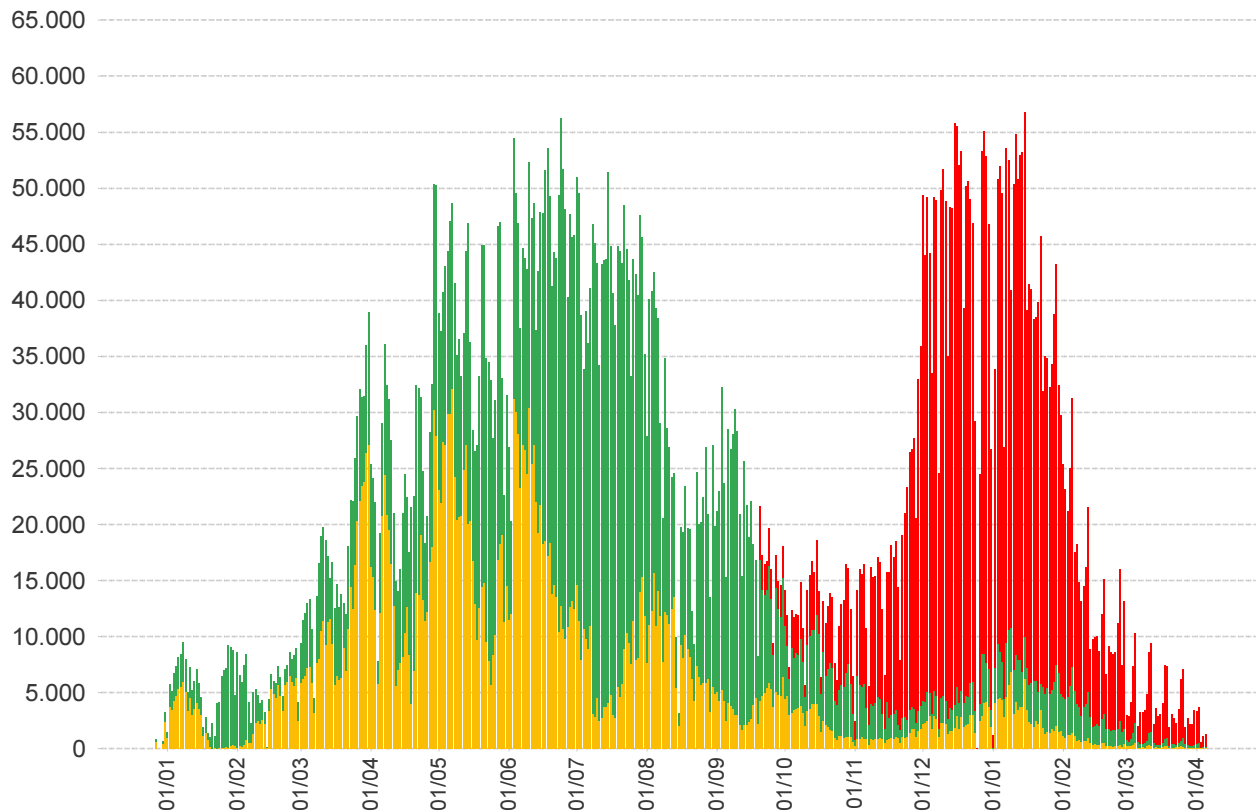
\* Janssen è conteggiato solo nei cicli completati

**Somministrazioni effettuate in Regione del Veneto**

■ Prima Dose

■ Ciclo Completo

■ Dose aggiuntiva/Booster

**Dettaglio per Azienda**

Azienda	$\Delta$	totale da inizio campagna
ULSS n. 1 Dolomiti	123	447.235
ULSS n. 2 Marca Trevigiana	407	1.915.548
ULSS n. 3 Serenissima	87	1.430.189
ULSS n. 4 Veneto Orientale	13	516.254
ULSS n. 5 Polesana	9	553.819
ULSS n. 6 Euganea + AOUPD	326	2.126.756
ULSS n. 7 Pedemontana	14	774.202
ULSS n. 8 Berica	77	1.120.256
ULSS n. 9 Scaligera + AOUIVR	187	2.069.404
Istituto Oncologico Veneto	4	19.665
<b>Totale</b>	<b>1.247</b>	<b>10.973.328</b>

NB è riportata la variazione rispetto al report del giorno precedente