



MONITORAGGIO CAMPAGNA DI VACCINAZIONE ANTI-COVID19

ultimo aggiornamento

08/02/2022 23:59

Dosi somministrate in Regione del Veneto: Variazione rispetto al report del giorno precedente

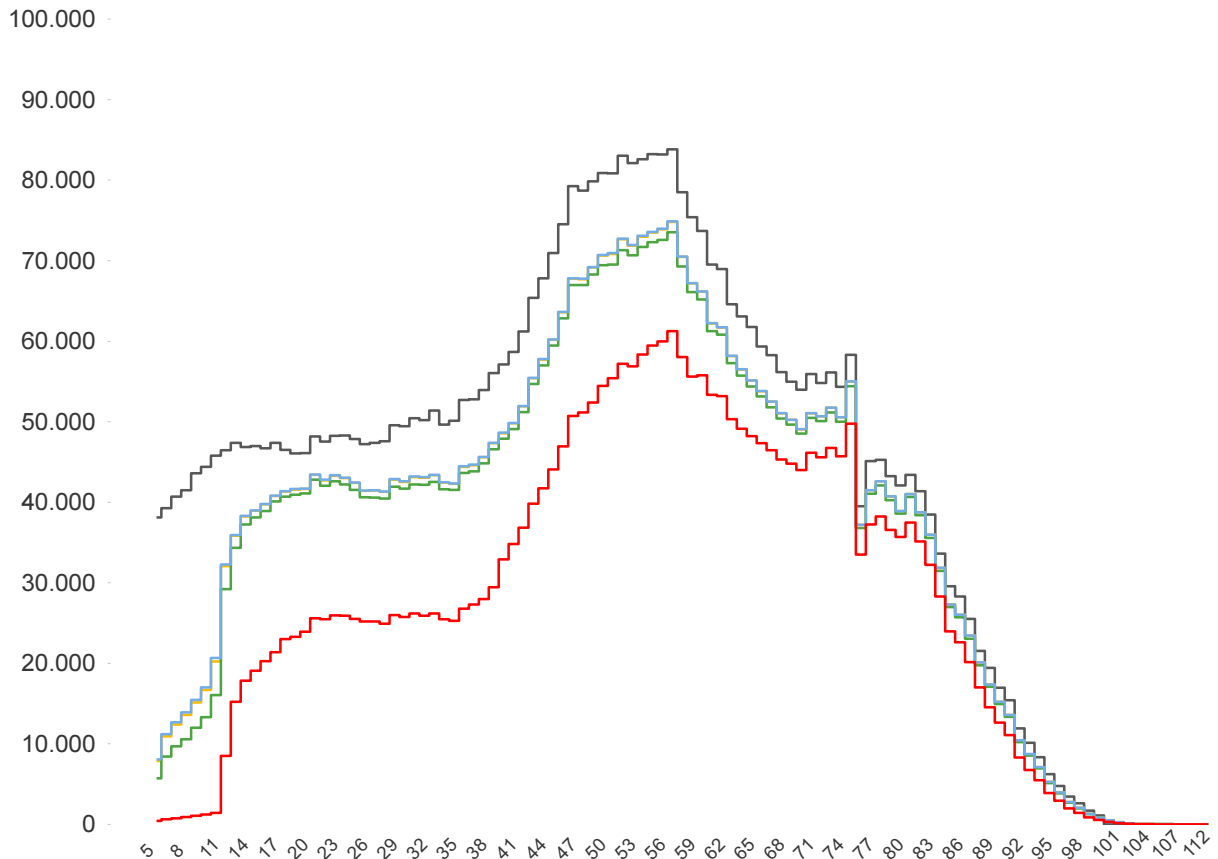
Δ dosi somministrate + 14.452	Δ prime dosi (*) + 813	Δ cicli completati (*) + 2.934	Δ addizionali/booster + 10.705
Totale 10.600.526	Totale 3.173.658	Totale 4.446.176	Totale 2.980.692

% dosi somministrate su dosi fornite : **92,9%**

Sintesi generale

Stima della copertura della popolazione residente in Regione del Veneto per età

- Totale Persone
- Persone con almeno una dose + prenotati
- Persone con almeno una dose
- Persone con dose addizionale/booster
- Persone con ciclo completo



Popolazione residente con almeno una dose 3.989.059 82,2% pop. totale	Popolazione residente con ciclo completo 3.905.382 80,5% pop. totale	Popolazione residente con almeno una dose + prenotati 3.994.569 82,3% pop. totale	Popolazione residente con dose addizionale/booster 2.924.229 60,3% pop. totale
--	---	--	---

NB : La popolazione di riferimento è la popolazione residente ISTAT totale (da 0 anni in su) aggiornata al 1/1/2021. Sono comprese le dosi somministrate fuori Regione

* Janssen è conteggiato solo nei cicli completati



Sintesi per classi di età: stima della copertura della popolazione vaccinabile

Età	% popolazione residente con almeno una dose	% popolazione residente con ciclo completo	% popolazione residente con almeno una dose + prenotati	% popolazione residente con dose addizionale/booster
12-19	82,5%	80,1%	82,7%	39,7%
20-29	88,0%	86,4%	88,1%	52,7%
30-39	83,7%	82,1%	83,8%	50,8%
40-49	82,5%	81,5%	82,6%	60,1%
50-59	89,1%	87,6%	89,2%	71,5%
60-69	92,9%	91,7%	93,0%	80,9%
70-79	95,0%	94,0%	95,0%	85,6%
80+	100,0%	100,0%	100,0%	88,6%
Totale	89,0%	87,5%	89,1%	66,7%

Età	% popolazione residente con almeno una dose	% popolazione residente con ciclo completo	% popolazione residente con almeno una dose + prenotati	% popolazione residente con dose addizionale/booster
5-11	32,1%	25,1%	32,8%	non prevista

NB : Nelle tabelle è indicata la % di copertura della sola popolazione vaccinabile. Sono comprese le dosi somministrate fuori Regione

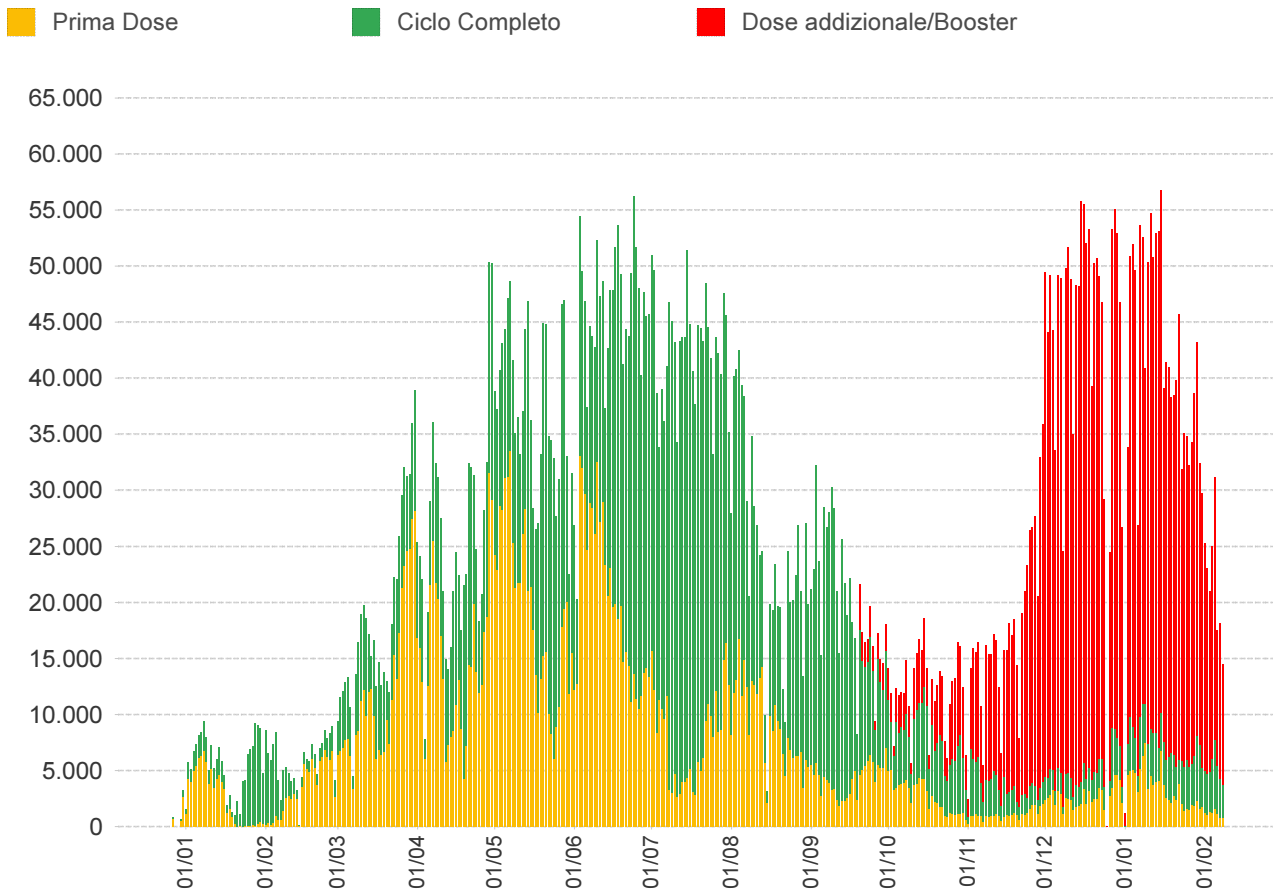
Stima delle coperture per la popolazione residente in Regione del Veneto

Azienda	Popolazione	Copertura popolazione con almeno una dose	Copertura popolazione (CICLO PARZIALE)	Copertura popolazione (CICLO COMPLETO)	Copertura popolazione (Addizionali/booster)
ULSS n. 1 Dolomiti	199.599	82,1%	1,6%	80,3%	62,4%
ULSS n. 2 Marca Trevigiana	878.070	80,5%	1,5%	78,9%	58,6%
ULSS n. 3 Serenissima	616.323	83,9%	1,4%	82,3%	63,0%
ULSS n. 4 Veneto Orientale	226.619	83,0%	1,3%	81,7%	62,1%
ULSS n. 5 Polesana	232.061	86,0%	1,8%	83,9%	65,3%
ULSS n. 6 Euganea	927.111	82,9%	1,4%	81,4%	62,2%
ULSS n. 7 Pedemontana	361.979	79,4%	1,4%	77,9%	57,9%
ULSS n. 8 Berica	488.400	82,9%	1,7%	80,9%	60,6%
ULSS n. 9 Scaligera	922.291	81,6%	1,9%	79,5%	56,7%
Totale	4.852.453	82,2%	1,6%	80,5%	60,3%

In questa tabella sono considerati SOLO le dosi somministrate ai residenti nella Regione del Veneto

NB : La popolazione di riferimento è la popolazione residente ISTAT totale (da 0 anni in su) aggiornata al 1/1/2021. Sono comprese le dosi somministrate fuori Regione

* Janssen è conteggiato solo nei cicli completati

**Somministrazioni effettuate in Regione del Veneto****Dettaglio per Azienda**

Azienda	Δ	totale da inizio campagna
ULSS n. 1 Dolomiti	670	434.232
ULSS n. 2 Marca Trevigiana	2.081	1.853.617
ULSS n. 3 Serenissima	1.760	1.383.773
ULSS n. 4 Veneto Orientale	357	501.310
ULSS n. 5 Polesana	580	537.514
ULSS n. 6 Euganea + AOUPD	2.566	2.062.622
ULSS n. 7 Pedemontana	809	750.967
ULSS n. 8 Berica	1.356	1.081.720
ULSS n. 9 Scaligera + AOUIVR	4.269	1.975.190
Istituto Oncologico Veneto	4	19.581
Totale	14.452	10.600.526

NB è riportata la variazione rispetto al report del giorno precedente