



MONITORAGGIO CAMPAGNA DI VACCINAZIONE ANTI-COVID19

ultimo aggiornamento

12/07/2022 23:59

Dosi somministrate in Regione del Veneto: Variazione rispetto al report del giorno precedente

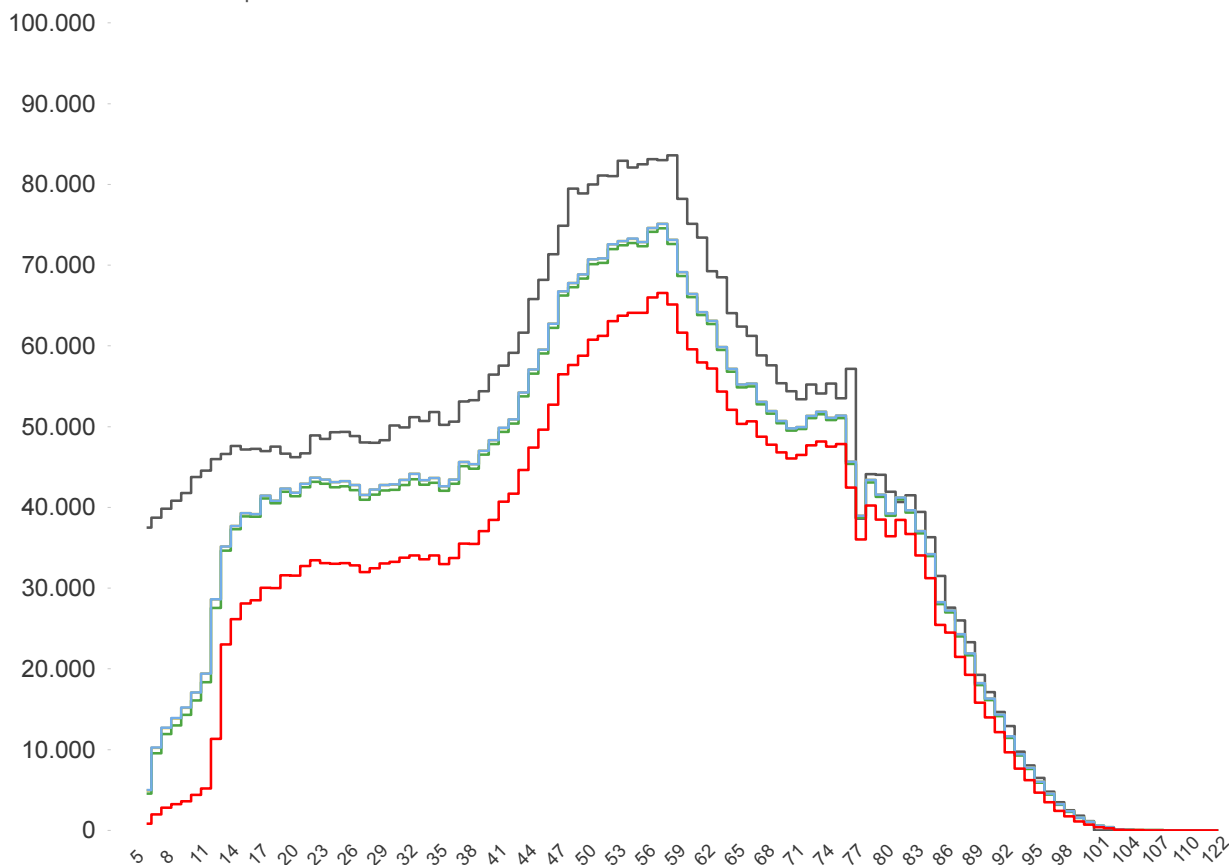
<b>Δ dosi somministrate</b> <b>+ 729</b>	<b>Δ prime dosi (*)</b> <b>+ 27</b>	<b>Δ cicli completati (*)</b> <b>+ 23</b>	<b>Δ addizionali/booster</b> <b>+ 679</b>
<b>Totale</b> <b>11.090.266</b>	<b>Totale</b> <b>2.674.235</b>	<b>Totale</b> <b>4.943.373</b>	<b>Totale</b> <b>3.472.658</b>

% dosi somministrate su dosi fornite : 96,4%

Sintesi generale

Stima della copertura della popolazione residente in Regione del Veneto per età

- Totale Persone
- Persone con almeno una dose + prenotati
- Persone con almeno una dose
- Persone con dose addizionale/booster
- Persone con ciclo completo



<b>Popolazione residente con almeno una dose</b> <b>4.021.516</b> 82,8% pop. totale	<b>Popolazione residente con ciclo completo</b> <b>3.979.986</b> 82,0% pop. totale	<b>Popolazione residente con almeno una dose + prenotati</b> <b>4.021.735</b> 82,8% pop. totale	<b>Popolazione residente con dose addizionale/booster</b> <b>3.340.814</b> 68,8% pop. totale
---	--	---	--

NB : La popolazione di riferimento è la popolazione residente ISTAT totale (da 0 anni in su) aggiornata al 1/1/2021. Sono comprese le dosi somministrate fuori Regione

\* Janssen è conteggiato solo nei cicli completati

### Sintesi per classi di età: stima della copertura della popolazione vaccinabile

Età	% popolazione residente con almeno una dose	% popolazione residente con ciclo completo	% popolazione residente con almeno una dose + prenotati	% popolazione residente con dose addizionale/booster
12-19	81,0%	80,0%	81,0%	55,5%
20-29	88,0%	86,8%	88,0%	67,3%
30-39	84,6%	83,5%	84,6%	65,8%
40-49	84,1%	83,4%	84,1%	70,0%
50-59	89,2%	88,6%	89,2%	78,3%
60-69	92,3%	91,8%	92,3%	84,1%
70-79	95,5%	94,9%	95,5%	88,7%
80+	100,0%	100,0%	100,0%	94,1%
<b>Totale</b>	<b>89,6%</b>	<b>88,7%</b>	<b>89,6%</b>	<b>75,7%</b>

Età	% popolazione residente con almeno una dose	% popolazione residente con ciclo completo	% popolazione residente con almeno una dose + prenotati	% popolazione residente con dose addizionale/booster
5-11	31,6%	29,7%	31,7%	non prevista

NB : Nelle tabelle è indicata la % di copertura della sola popolazione vaccinabile. Sono comprese le dosi somministrate fuori Regione

### Stima delle coperture per la popolazione residente in Regione del Veneto

Azienda	Popolazione	Copertura popolazione con almeno una dose	Copertura popolazione (CICLO PARZIALE)	Copertura popolazione (CICLO COMPLETO)	Copertura popolazione (Addizionali/booster)
ULSS n. 1 Dolomiti	198.518	83,0%	0,7%	82,1%	69,9%
ULSS n. 2 Marca Trevigiana	876.755	81,3%	0,6%	80,5%	66,8%
ULSS n. 3 Serenissima	613.802	84,8%	0,6%	84,0%	71,8%
ULSS n. 4 Veneto Orientale	225.594	84,0%	0,5%	83,4%	70,2%
ULSS n. 5 Polesana	231.491	86,7%	0,7%	85,7%	73,3%
ULSS n. 6 Euganea	928.504	83,5%	0,5%	82,8%	70,2%
ULSS n. 7 Pedemontana	361.257	80,1%	0,5%	79,5%	65,8%
ULSS n. 8 Berica	491.604	83,0%	0,6%	82,0%	69,1%
ULSS n. 9 Scaligera	927.108	81,9%	0,7%	80,9%	66,7%
<b>Totale</b>	<b>4.854.633</b>	<b>82,8%</b>	<b>0,6%</b>	<b>82,0%</b>	<b>68,8%</b>

In questa tabella sono considerati SOLO le dosi somministrate ai residenti nella Regione del Veneto

NB : La popolazione di riferimento è la popolazione residente ISTAT totale (da 0 anni in su) aggiornata al 1/1/2021. Sono comprese le dosi somministrate fuori Regione

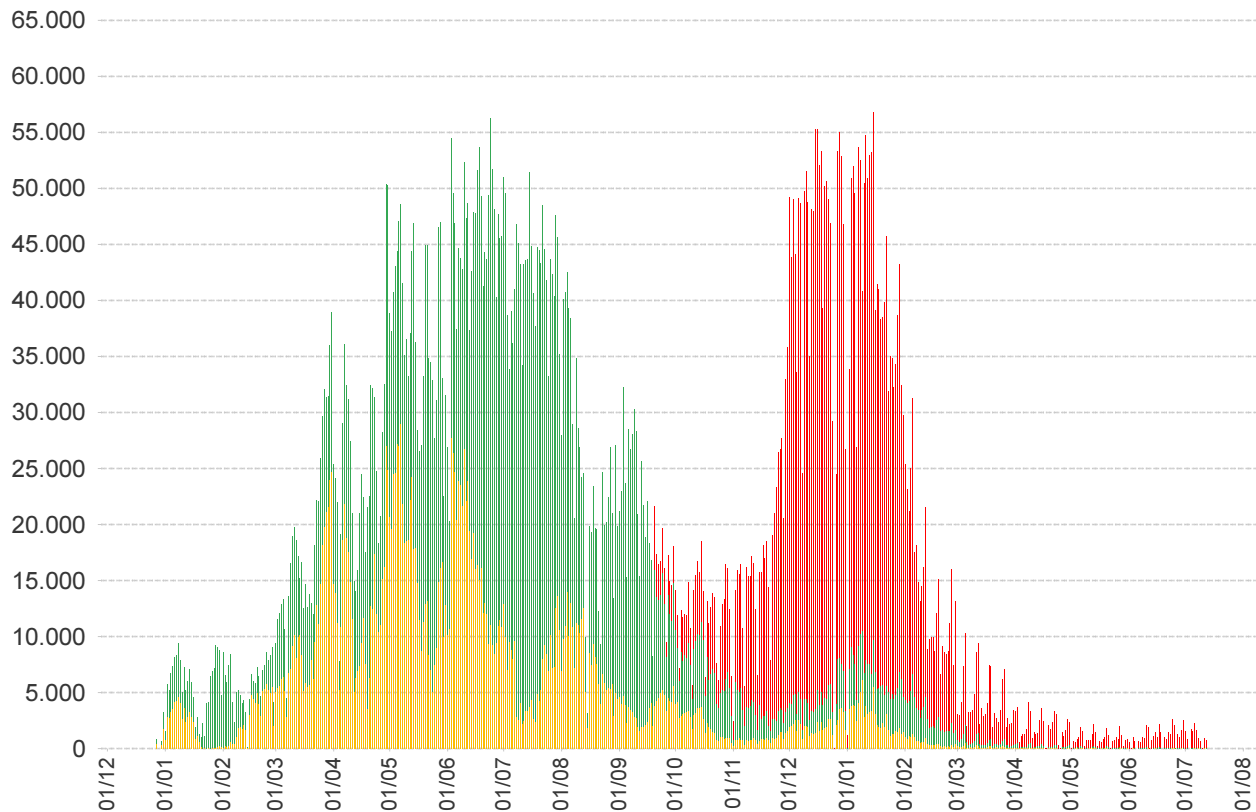
\* Janssen è conteggiato solo nei cicli completati

**Somministrazioni effettuate in Regione del Veneto**

■ Prima Dose

■ Ciclo Completo

■ Dose aggiuntiva/Booster

**Dettaglio per Azienda**

Azienda	$\Delta$	totale da inizio campagna
ULSS n. 1 Dolomiti	33	453.219
ULSS n. 2 Marca Trevigiana	243	1.935.361
ULSS n. 3 Serenissima	110	1.446.674
ULSS n. 4 Veneto Orientale	2	520.254
ULSS n. 5 Polesana	47	561.082
ULSS n. 6 Euganea + AOUPD	230	2.156.510
ULSS n. 7 Pedemontana	9	780.422
ULSS n. 8 Berica	35	1.131.511
ULSS n. 9 Scaligera + AOUIVR	18	2.085.511
Istituto Oncologico Veneto	2	19.722
<b>Totale</b>	<b>729</b>	<b>11.090.266</b>

NB è riportata la variazione rispetto al report del giorno precedente