



MONITORAGGIO CAMPAGNA DI VACCINAZIONE ANTI-COVID19

ultimo aggiornamento

01/10/2021 23:59

Dosi somministrate in Regione del Veneto: Variazione rispetto al report del giorno precedente

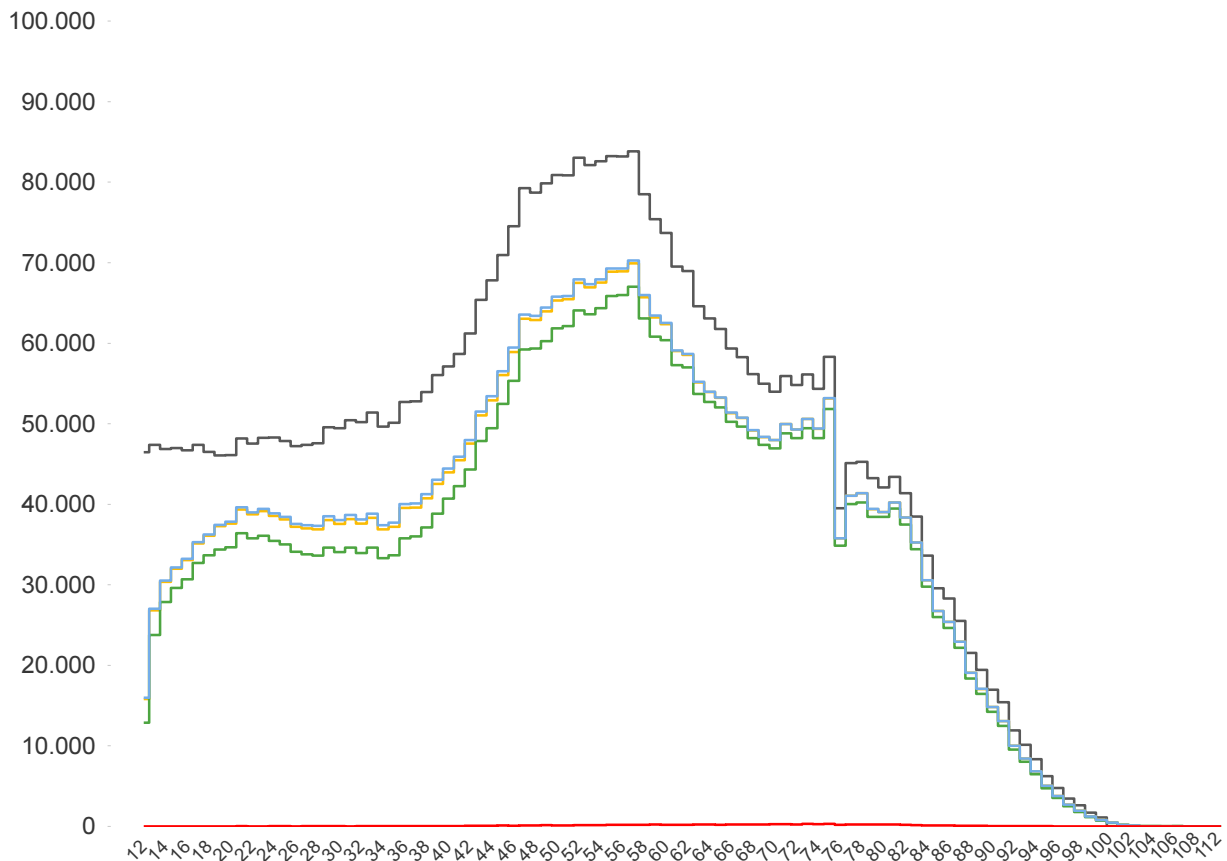
Δ dosi somministrate + 13.778	Δ prime dosi (*) + 6.049	Δ cicli completati (*) + 6.198	Δ addizionali/booster + 1.531
Totale 6.890.523	Totale 3.400.636	Totale 3.479.695	Totale 10.192

% dosi somministrate su dosi fornite : 86,3%

Sintesi generale

Copertura popolazione residente in Regione del Veneto per età, comprese le dosi somministrate fuori Regione

- Totale Persone
- Persone con almeno una dose
- Persone con ciclo completo
- Persone con almeno una dose + prenotati
- Persone con dose addizionale/booster



Popolazione residente con almeno una dose 3.589.703 74,0% pop. totale	Popolazione residente con ciclo completo 3.405.770 70,2% pop. totale	Popolazione residente con almeno una dose + prenotati 3.608.925 74,4% pop. totale	Popolazione residente con dose addizionale/booster 10.011 0,2% pop. totale
--	---	--	---

NB : La popolazione di riferimento è la popolazione residente ISTAT totale (da 0 anni in su) aggiornata al 1/1/2021. Sono comprese le dosi somministrate fuori Regione

* Janssen è conteggiato solo nei cicli completati



Sintesi per classi di età: popolazione vaccinabile (12+)
(comprese le dosi somministrate fuori Regione)

Età	% popolazione residente con almeno una dose (12+)
12-19	65,9%
20-29	79,0%
30-39	73,9%
40-49	75,9%
50-59	82,8%
60-69	88,6%
70-79	92,5%
80+	99,6%
Totale	82,1%

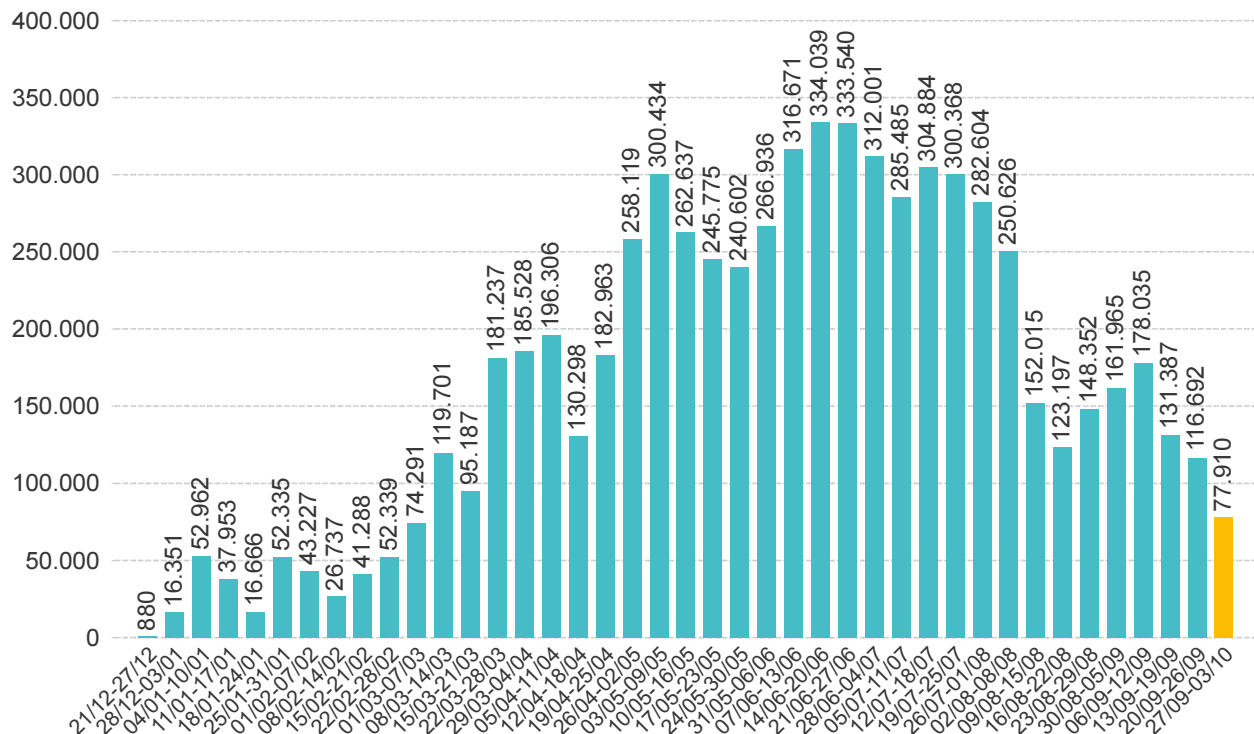
Età	% popolazione residente con ciclo completo (12+)
12-19	60,3%
20-29	72,6%
30-39	67,1%
40-49	71,3%
50-59	79,2%
60-69	86,5%
70-79	90,3%
80+	96,7%
Totale	77,9%

Età	% popolazione residente con almeno una dose + prenotati (12+)
12-19	66,3%
20-29	79,7%
30-39	74,9%
40-49	76,6%
50-59	83,3%
60-69	88,7%
70-79	92,6%
80+	99,7%
Totale	82,5%

NB : Nelle tabelle è indicata la % di copertura della sola popolazione vaccinabile (12+). Sono comprese le dosi somministrate fuori Regione

Sintesi per categorie

Categorie	% popolazione almeno una dose	% popolazione ciclo completo
Disabili	83,7%	80,0%
Vulnerabili	88,4%	85,7%

**Somministrazioni effettuate in Regione del Veneto****Andamento settimanale (DOSI)****Dettaglio per Azienda Dosi somministrate nella Regione del Veneto**

Azienda	Δ	totale da inizio campagna
ULSS n. 1 Dolomiti	457	278.908
ULSS n. 2 Marca Trevigiana	2.747	1.201.908
ULSS n. 3 Serenissima	1.897	899.400
ULSS n. 4 Veneto Orientale	364	324.439
ULSS n. 5 Polesana	593	350.685
ULSS n. 6 Euganea + AOUPD	2.961	1.340.556
ULSS n. 7 Pedemontana	1.165	485.042
ULSS n. 8 Berica	598	702.058
ULSS n. 9 Scaligera + AOUIVR	2.871	1.292.437
Istituto Oncologico Veneto	125	15.087
Totale	13.778	6.890.520

NB è riportata la variazione rispetto al report del giorno precedente